


Kennzeichnungs- und Systemlösungen

# Milcherzeugnisse

 **VIDEOJET**



**Wechselnde Verpackungsdesigns...  
zusätzliche Geschmacksrichtungen...  
häufigere Produktwechsel...  
kurze Haltbarkeitsdauer...  
Fokus auf Sauberkeit und  
Produktsicherheit...  
All dies erhöht den Druck, die  
Produktion effizienter zu gestalten  
und einwandfreie Ablaufdaten und  
Rückverfolgungsinformationen  
aufzudrucken.**

**Seit mehr als 40 Jahren  
unterstützen die Lösungen von  
Videojet zur Kennzeichnung und  
Qualitätssicherung von Codes  
unsere Kunden dabei, ihre  
Milcherzeugnisse mit exakten  
und deutlich lesbaren Codes zu  
identifizieren.**



## Effizienz ist entscheidend.

Erfüllen Sie mit zuverlässigen Drucklösungen Ihre Anforderungen an Produktion, gesetzliche Vorschriften und Markenkennzeichnung.

## Videojet ist ein führender Anbieter von Kennzeichnungslösungen für die Milchverarbeitende Industrie.

Ablaufdatum und Produktionsdaten korrekt und lesbar auf die zunehmend vielfältigen Verpackungen von Milchprodukten aufzudrucken, ist von wesentlicher Bedeutung: Nur so können Sie vermitteln, dass Ihre Produkte frisch und sicher sind. Die Lösungen von Videojet bieten folgende Vorteile:

### Ihr Betriebszeitvorteil

Sorgen Sie dafür, dass Ihre Produktionslinien zwischen geplanten und ungeplanten Stopps länger und effizienter laufen, indem Sie das optimale Produkt aus unserem umfassenden Portfolio an Drucklösungen in Ihre Fertigung integrieren. Unsere Ink Jet-Drucker sind mit einer Selbstreinigungstechnik ausgestattet, die Verstopfungen der Druckköpfe auch in Verfahrsachsen-Anwendungen auf ein Minimum reduziert.

### Produktivität – ab jetzt selbstverständlich

Mit unseren Kennzeichnungslösungen maximieren Sie Leistung und Produktivität Ihrer Produktionslinie. Dies gibt Ihnen die Freiheit, mehr Zeit in andere wichtige Aspekte Ihres Geschäfts zu investieren, statt Zeit mit technischen Problemen und Wartungsaufgaben zu vergeuden.

### Qualitätssicherung von Codes

Die CLARISUITE™-Software ermöglicht ein zentrales Datenmanagement und eine zentrale Drucksteuerung, sodass die Verantwortung nicht länger auf der Produktionsebene liegt. CLARISUITE™ synchronisiert sämtliche Druckanwendungen, von Primärverpackungen bis hin zur Kennzeichnung von Kartons und Paletten.

CLARISUITE™ trägt außerdem dazu bei, Kosten zu senken, Fehler zu verringern und Ihren guten Ruf zu schützen – mit unseren Lösungen für die Qualitätssicherung von Codes. Die Qualitätssicherung von Codes minimiert Bedieneringaben im Kennzeichnungsprozess. Das Ergebnis sind deutlich geringere Fehlerzahlen.

### Einfache Anwendung

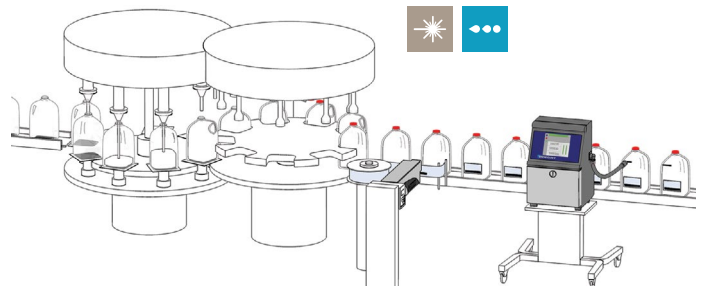
Die Produkte von Videojet wurden für passgenaue Integration, hohe Benutzerfreundlichkeit und geringen Wartungsaufwand entwickelt. Dank intuitiver Einrichtungs-Assistenten, müheloser Kennzeichnungseingabe und einfachen Systemstatus wird die Zahl der durch Mitarbeiter verursachten Fehler deutlich verringert und die Arbeit mit den Druckern erleichtert.



# Fachwissen für eine nahtlose Integration

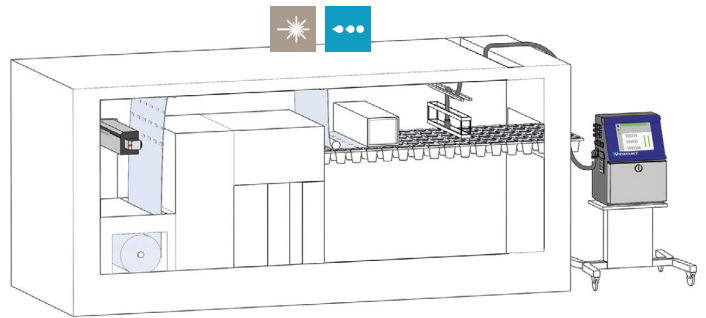
## Abfüllen von Flüssigkeiten

Beim Befüllen von Kanistern, Flaschen und aseptischen Behältern kommt es auf Geschwindigkeit und einen effizienten, schnellen Produktwechsel an; die optimale Kennzeichnungsstelle hängt vom jeweiligen Produkt ab. Mit unserer jahrelangen Erfahrung bei der Integration in Abfüllanlagen und der Entwicklung individueller Integrationslösungen sorgen wir dafür, dass Ihre spezifischen Anforderungen exakt erfüllt werden.



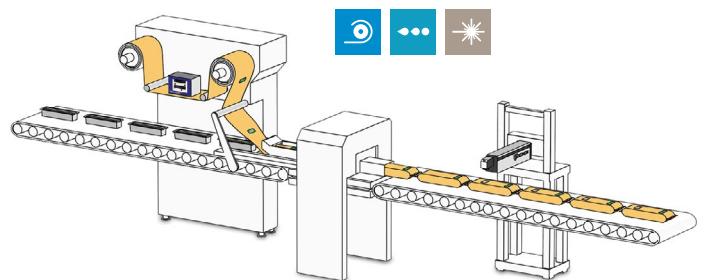
## Befüllen von Bechern

Dieser Anwendungsbereich hat die Besonderheit, dass stets mehrere Becher gleichzeitig befüllt werden. Aus diesem Grund ist eine Drucklösung notwendig, die mehrere Becher praktisch gleichzeitig bedrucken kann. Im Sinne der Rückverfolgbarkeit muss klar sein, welcher Becher in welcher Fertigungslinie befüllt wird. Anschließend müssen diese Angaben aufgedruckt werden. Mit Lösungen von Videojet können Sie Datum, Uhrzeit, Fertigungslinie, Mindesthaltbarkeitsdatum und Angaben zum Werk einwandfrei aufdrucken. Außerdem signalisiert der Drucker dem Befüllsystem, wenn ein Becher nicht bedruckt wurde.



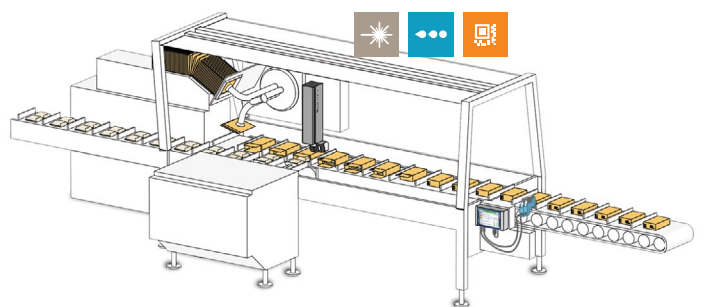
## Schlauchbeutelmaschine

Die Flexibilität dieser Verpackungslösung und die hohe Befüllgeschwindigkeit machen das Kennzeichnen zu einer Herausforderung. Um für eine hohe Druckqualität zu sorgen, kennzeichnen viele Hersteller die Folie bereits vor dem Befüllen, da die Folie gesteuert werden kann. Dank unserer langjährigen Geschäftsbeziehungen zu Herstellern von Schlauchbeutelmaschinen können wir eine optimale Integration sicherstellen. Doch auch das Kennzeichnen nach der Befüllung bringt Vorteile mit sich: Es vereinfacht die Integration und erleichtert die Nutzung von Druckern über verschiedene Produktionslinien hinweg. Die Kennzeichnungslösungen von Videojet bieten Ihnen in beiden Szenarien genau das Richtige.



## Kartonierung

Wenn der Drucker in den Kartonierer integriert wird, sorgt dies für ideale Lesbarkeit und eine exakte Druckposition, da der Karton während des Befüll- und Druckvorgangs präzise gesteuert wird. Mit einer Integration in den Kartonierer lassen sich die Kennzeichnungsgeräte zudem vor versehentlicher Beschädigung und Fehlgebrauch schützen. Unser umfangreiches Zubehör ermöglicht Ihnen die ideale Integration. Die nachgelagerte Kennzeichnung erfolgt häufig in Produktionsumgebungen, in denen die Mobilität des Druckers eine zentrale Rolle spielt.



### Continuous Ink Jet (CIJ)

Flüssigkeitsbasierter, kontaktloser Druck, mit bis zu fünf Zeilen Text, Linear- und 2D-Barcodes oder Grafiken auf diversen Verpackungsarten, einschließlich stationärer Verpackung mittels Verfahrenschse



### Laser-Kennzeichnungssysteme

Mit einem vom Scannerkopf gelenkten und fokussierten Infrarotlichtstrahl werden Markierungen erzeugt, bei welchen die Hitze des Laserstrahls mit der Verpackungsoberfläche interagiert.



### Etikettendrucker-Applikator (LPA)

Druckt und platziert Etiketten verschiedener Größen auf unterschiedliche Verpackungsarten.



### Thermotransfersysteme (TTO)

Ein digital gesteuerter Druckkopf überträgt Tinte von einem Farbband präzise und direkt auf flexible Folien. So entstehen in Echtzeit hochauflösende Drucke.



### Großschrift-Tintenstrahldrucker (LCM)

Tintenbasierter, kontaktloser Druck verschiedener Datentypen (z. B. alphanumerisch, Logos und Barcodes) in großen Größen, der vor allem bei Sekundärverpackungen wie Kartonagen eingesetzt wird



### Thermal Ink Jet (TIJ)

Tintenbasierter, kontaktloser Druck unter Nutzung von Wärme und Oberflächenspannung, um die Tinte auf die Verpackungsoberfläche aufzubringen. Ideal geeignet für den Druck von 2D-DataMatrix- und anderen Barcodes.

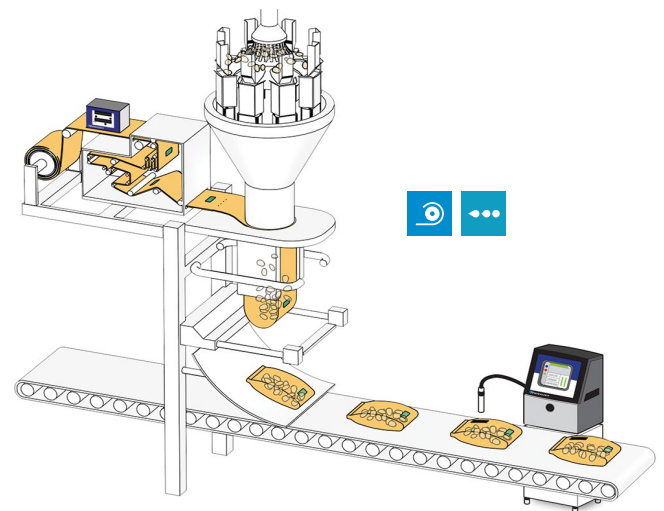


## Kennzeichnungstechnologien für Ihren Verpackungstyp:

Verpackungstyp	CIJ	Laser	LPA	TTO	LCM	TIJ
Kanister, Flaschen, aseptische Behälter	✓	✓		✓		
Behälter aus Hartkunststoff und Foliendeckel	✓	✓				
Pappkartons	✓	✓				✓
Tüten, Beutel und Folien	✓	✓		✓		
Metall Dosen	✓	✓				
Glasflaschen und Konservengläser	✓	✓				
Verpackungen, Kartons und Schrumpffolie		✓	✓		✓	✓

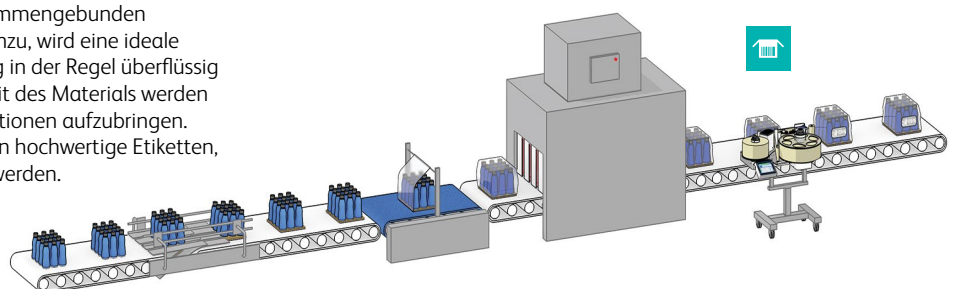
## Vertikale Schlauchbeutelmaschine

Ähnlich wie bei einer herkömmlichen Schlauchbeutelmaschine macht die Flexibilität der Verpackung auch hier das Kennzeichnen zur Herausforderung. Viele der Beutel werden für die mehrmalige Verwendung entwickelt und sind daher wiederverschließbar. Durch das Bedrucken der Folie vor dem Befüllen wird die beste Druckqualität erreicht, und dank unserer umfangreichen OEM-Integrationsmöglichkeiten erhalten Sie stets die effizienteste und kostengünstigste Lösung.



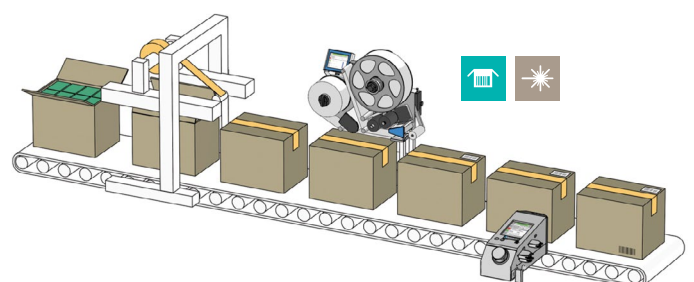
## Schrumpffolienmaschine

Mit der simplen Kombination aus Kunststoff und Wärme ist eine der vielseitigsten Verpackungsarten entstanden, die derzeit erhältlich sind. Mithilfe von Schrumpffolie können Produkte zusammengebunden werden. Fügt man einen Boden aus Wellpappe hinzu, wird eine ideale Stabilität erreicht, die jede zusätzliche Verpackung in der Regel überflüssig macht. Aufgrund der nicht-porösen Beschaffenheit des Materials werden Etiketten eingesetzt, um wichtige Produktinformationen aufzubringen. Unsere Druck- und Etikettierlösungen bieten Ihnen hochwertige Etiketten, die den Anforderungen Ihrer Lieferkette gerecht werden.



## Kartonpacker und -verschießer

Leserliche und korrekte Kennzeichnungen Ihrer Produkte und deren Inhalte vereinfachen die Bewegung des Produkts durch die Lieferkette. Unsere Lösungen helfen Ihnen, die Abhängigkeit von vorbedruckten Verpackungen zu vermeiden: Drucken Sie Marken-, Produkt- und Haltbarkeitsdaten stattdessen direkt auf die Verpackung auf, oder lassen Sie Ihre Kartons automatisch etikettieren und identifizieren.



## Kanister, Flaschen und aseptische Behälter

# Mehr Flexibilität in der Produktion

Verpackungsdesigns werden fortlaufend überarbeitet, um die Transportkosten zu senken, die Produktanordnung im Regal effizienter zu gestalten und die Verbraucher mit farbenfrohen und informativen Verpackungen anzusprechen. Die milchverarbeitende Industrie versucht, die Nachfrage nach Getränken mithilfe neuer Geschmacksrichtungen und auffälliger Verpackungen zu steigern<sup>1</sup>. Im Zuge zunehmender kreativer Designs und unterschiedlicher Behältergrößen müssen jedoch auch innerhalb einer Schicht mehr Produkte verarbeitet und mehr Produktwechsel durchgeführt werden. Zugleich verringert sich der Platz, der für Ablauf- und Produktdaten zur Verfügung steht, immer weiter.



Videojet hilft Ihnen, diese Produktionsherausforderungen zu meistern. Unser Engagement für Kennzeichnungslösungen, die auch bei hoher Geschwindigkeit erstklassige Qualität ermöglichen, endet längst nicht bei der Drucker-Hardware. In unseren umfangreichen weltweiten Forschungs- und Fertigungsanlagen für Tinte wird tagtäglich ein unverzichtbarer Beitrag für hochwertige CIJ-Lösungen geleistet. Das Hauptaugenmerk unserer CLARISUITE™-Software liegt auf Fehlervermeidung. Mit dieser Lösung lassen sich die Erstellung, die Auswahl und der Druck von Kennzeichnungen spielend einfach verwalten.

### Continuous Ink Jet (CIJ)

- Der „Clean Flow“-Druckkopf bleibt lange sauber – für verlängerte Betriebszeiten<sup>2</sup>
- IP65-Einstufung für Washdown-Umgebungen
- Große Auswahl an schwarzen und farbigen Tinten für maximalen Kontrast
- Ideal für den Druck direkt auf Kunststoff oder Etiketten
- Keine Druckluft nötig – so senken Sie Kosten und können den Drucker einfacher bewegen

### Laser-Kennzeichnungssysteme

- Dauerhafte Kennzeichnung von Ablauf- und Produktionsdaten auf Etiketten und Banderolen
- Kaum Verbrauchsmittel nötig – für eine längere Betriebszeit und geringere Gesamtbetriebskosten
- Keine Druckluft zur Kühlung des Lasers nötig – so senken Sie Kosten und vereinfachen den Betrieb
- Kontrastreicher Druck auf verschiedenen Substraten

### Thermotransfersysteme (TTO)

- Bedrucken von Etiketten oder Banderolen vor dem Aufbringen auf den jeweiligen Behälter
- Thermotransferbänder in verschiedenen Farben, für höhere Kontraste und verbesserte Lesbarkeit
- Ideal für bedarfsgesteuerten Barcode-Druck
- Farbbandkassette vereinfacht und verkürzt das Nachladen des Farbbands
- Lange Farbbänder ermöglichen verlängerte Betriebszeiten mit weniger Bandwechselln

<sup>1</sup> Euromonitor Verpackungsdatenbank. Basierend auf Verpackungstypschätzungen aus dem Jahr 2012.

<sup>2</sup> Die Tests der Druckköpfe wurden von einem unabhängigen Anbieter durchgeführt. Getestet wurde ein Drucker der 1520er Serie von Videojet mit dem gleichen CleanFlow™-Druckkopfaufbau wie bei anderen entsprechenden Druckern der 1000er Serie in einer Testumgebung, in der die Geschwindigkeit der Tintenablagerungen mithilfe elektrischer Ladung beschleunigt wurde.

Weitere Informationen finden Sie unter [www.videojet.de/de/homepage/general/printheadtest.html](http://www.videojet.de/de/homepage/general/printheadtest.html) Die tatsächlichen Ergebnisse können je nach Kundenumgebung abweichen.

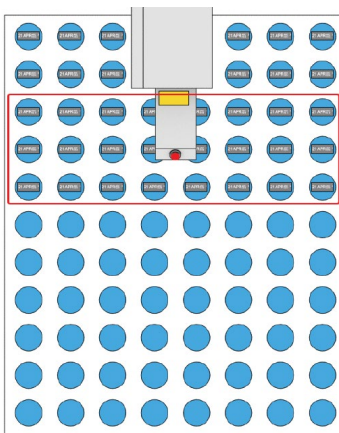


# Behälter aus Hartkunststoff und Foliendeckel

## Gesteigerte Effizienz

Im Zuge der weltweiten rasanten Verbreitung von Milcherzeugnissen, die in Einzelportionen für unterwegs vertrieben werden, hat sich der einst so simple Plastikbecher zu einer hochstilisierten Verpackung gewandelt, um Geschmacksrichtungen und Marken von denen der Wettbewerber abzuheben. Mit der Entwicklung dieser Verpackungen Schritt zu halten, kann eine Herausforderung sein: Markeninhaber möchten ihre Informationen am liebsten an der immer gleichen Stelle auf jeden Behälter aufdrucken, um ein einheitliches Bild zu vermitteln; Einzelhändler hingegen wünschen sich Verpackungsvariationen, um den Vorlieben der Verbraucher Rechnung zu tragen.

Die gute Nachricht: Es gibt Möglichkeiten, den Druck von Ablauf- und Produktionsdaten zu verbessern und die Produktion zu vereinfachen. Zahlreiche Laserlösungen von Videojet wurden bereits in Abfüllanlagen mit Hartkunststoffen integriert. Sie sorgen für die direkte Kennzeichnung auf die Deckel, mit denen die Behälter verschlossen werden. Dank der hohen Effizienz unserer Laser lassen sich hochwertige Ablauf- und Produktionsdaten konstant mit niedrigem Energieverbrauch auf Verpackungen aufdrucken, was die Lebensdauer des Lasers deutlich verlängert. Um die Effizienz weiter zu verbessern, sind unsere Laserlösungen mit einer Vielzahl von Kennzeichnungsfenstern und Brennweiten ausgestattet, die ideal an die Anforderungen der Branche angepasst sind. Auf diese Weise können Sie mit nur einem Laser schnell und fehlerfrei auf mehrere Verpackungen gleichzeitig drucken. So sparen Sie bares Geld und senken Ihre Gesamtbetriebskosten.



Das große Laserfeld ermöglicht das zeitgleiche Drucken von Ablaufdaten auf mehrere Deckel

### Laser-Kennzeichnungssysteme

- Direktes Drucken auf das Material für hochwertige, beständige Codes
- Einsatz von DataLase®-Beschichtungslack (Lack mit lasersensitiven Pigmenten) auf Etiketten verkürzt die Druckdauer und erhöht so den Durchsatz
- Großes Kennzeichnungsfeld ermöglicht das Drucken über mehrere Deckel mit nur einem Laser – für einfache Installation und Wartung sowie geringere Anschaffungskosten

### Continuous Ink Jet (CIJ)

- Die CleanFlow™-Technologie verringert die Zahl notwendiger Druckkopfreinigungen, sogar bei Verfahrsachsen-Anwendungen
- Ultra-High-Speed-System für hohen Durchsatz oder verbesserte Druckqualität
- In Anlagen mit mehreren gleichzeitigen Abfüllvorgängen mit Traversiereinheit integrierbar
- Pigmentierte Tinten bieten einen hohen Kontrast auf einer Vielzahl von Behälterfarben

## Pappkartons

# Bewährte Einfachheit

Das Drucken auf bunten, lackierten Kartons ist ohnehin schon kein einfacher Vorgang. Weiter erschwert wird der Druckvorgang bei kühlen Temperaturen, die bei Milcherzeugnissen wie Eis oder Butter an der Tagesordnung sind. Einige Hersteller versuchen, diese Herausforderungen zu bewältigen, indem sie das Ablaufdatum und die Produktionsdaten vor dem Befüllen auf die Unterseite des Behälters aufdrucken. Diese Lösung ist jedoch nicht sehr verbraucherfreundlich.



Videojet hilft Ihnen, genau diese Schwierigkeiten zu meistern. Hersteller, die auf tintenbasierte Drucklösungen setzen, verwenden unsere speziellen Tinten für niedrige Temperaturen, für die Kondenswasser kein Problem ist. Unsere pigmentierten Tinten wiederum ermöglichen kontrastreiche Informationen direkt auf dem Behälter. Unsere Laser- und Thermal Ink Jet-Drucklösungen sorgen dafür, dass der Stil des Haltbarkeitsdatums mit dem Markendesign Ihres Produkts in Einklang steht. Diese Produktionsdaten werden mit höherer Auflösung und häufig auch mit höherem Kontrast gedruckt, sodass Verbraucher sie mühelos lesen können.

### Continuous Ink Jet (CIJ)

- Kennzeichnungen können auf praktisch alle üblichen Kartonmaterialien aufgebracht werden, darunter auch Materialien mit wasserhaltigen Beschichtungen und anderen Lacküberzügen
- Farbige Tinten erzeugen Kontraste auf verschiedenfarbigen Kartons
- Kann in Traversiersysteme integriert werden, um mehrere Verpackungen gleichzeitig zu bedrucken

### Laser-Kennzeichnungssysteme

- Drucken Sie Text, Barcodes oder Abbildungen, und das nahezu ohne Verbrauchsmittel
- Druckqualität, die Ihrem Markenversprechen gerecht wird
- Der Laser trägt die oberste Schicht der Kartonbeschichtung ab und erzeugt so kontrastreiche Ablauf- und Produktdaten
- Perfekt geeignet für kühle Umgebungen

### Thermal Ink Jet (TIJ)

- hochwertiger Druck in hoher Auflösung ohne die Notwendigkeit einer Aussparung („Knock-out“) auf dem Karton – dank Tinten mit starker Haftung auf nicht-porösen und porösen Oberflächen
- Hervorragende Haftung der Tinte auf porösen Oberflächen
- Einfach in Verpackungslinien integrierbar für Druckvorgänge von oben oder von der Seite



## Tüten, Beutel und Folien

# Ideale Lesbarkeit

Flexible Folienverpackungen erfreuen sich in der milchverarbeitenden Industrie zunehmender Beliebtheit. Das Aufdrucken genauer Chargen- und Datumscodes kann hier jedoch zur Herausforderung werden, da die Produktionsgeschwindigkeit hoch und das Material sehr weich ist. Markeninhaber arbeiten intensiv daran, innovative neue Produkte zu entwickeln, die dem Geschmack potenzieller neuer Kunden entsprechen. Zugleich stehen die Produktionsteams vor der Herausforderung, die Fertigungslinien trotz häufiger Produktwechsel am Laufen zu halten.



Videojet bietet verschiedene Drucklösungen, die sich direkt in Ihre Abfüllanlagen und Produktionsabläufe integrieren lassen. Unsere Ingenieure arbeiten eng mit führenden Herstellern von Verpackungsgeräten zusammen mit dem Ziel, effiziente und leistungsstarke Lösungen zu entwickeln. Das Ergebnis sind durchgängig präzise und gut lesbare Kennzeichnungen, die die Fehleranfälligkeit deutlich verringern und Produktionsausfälle verhindern.



### Thermotransfersysteme (TTO)

- Ideal zum Kennzeichnen von Folien vor dem Befüllen
- Hunderte verschiedener Ausführungen für Montagehalterungen vereinfachen die passgenaue Integration in vertikale Schlauchbeutel-, Schrumpffolien- und andere Maschinen
- Erzeugen Sie scanbare Barcodes, die innovative Marketingoptionen bieten und einwandfreie Logos für eine verbesserte Markenkennzeichnung ermöglichen

### Continuous Ink Jet (CIJ)

- Tinten, die für optimale Haftung und lange Haltbarkeit entwickelt und in GMP- und HACCP-verwalteten Werken weltweit hergestellt werden
- Lebensmittelechte Tinten, die in ISO9002-qualifizierten Produktionsanlagen hergestellt werden
- Abgedichtete Betriebsmittelbehälter reduzieren Gerüche, vereinfachen das Nachladen und verbessern die Sauberkeit
- Weiterer Druckabstand zum Bedrucken von ungewöhnlich geformten Verpackungen

### Laser-Kennzeichnungssysteme

- Ein mit DataLase®-Lack beschichtetes Feld auf der Verpackung ermöglicht schnelles Drucken auf einer Vielzahl von Materialien
- Kaum Verbrauchsmittel nötig – schont Ihr Budget und erhöht die Betriebszeit
- Gestochen scharfe, kontrastreiche Ablaufdaten durch Farbumschlag auf der Verpackung
- Druck in Schriftarten, die auf das Markendesign zugeschnitten sind
- Mehr Informationen auf kleinerem Raum drucken

## Metалldosen

# Bewährte Abläufe

Metалldosen spielen für die lange Haltbarkeit von Produkten wie Kondensmilch oder Milchpulver eine wichtige Rolle. Flüssige Milchprodukte in Konserven werden häufig mittels Autoklavieren produziert, um die Produktsicherheit zu gewährleisten. Da es sich um typische Exportprodukte handelt, sind Rückverfolgbarkeit und Markenschutz von wesentlicher Bedeutung.



Um Problemen mit Rückverfolgbarkeit und Markenschutz vorzubeugen, sollte man bei der Auswahl von Kennzeichnungen Bedieneingriffe durch Menschen auf ein Minimum reduzieren. Videojet-Lösungen zur Qualitätssicherung von Codes vereinfachen Ihre Prozesse und sorgen stets für die richtige Kennzeichnung an der richtigen Stelle auf dem richtigen Produkt.

## Continuous Ink Jet (CIJ)

- Unsere thermochromischen Tinten zeigen mit einem Farbwechsel die Dosenverarbeitung an. Sie können exakt nach Ihren Anforderungen aus verschiedenen Farbübergängen sowie Trocknungs- und Haftungseigenschaften wählen.
- Die patentierte „Clean Flow“-Druckkopftechnologie sorgt dafür, dass der Druckkopf länger sauber bleibt und verringert so den Wartungsaufwand.
- Wählen Sie Ultra High Speed-Lösungen für einen höheren Durchsatz oder höhere Druckqualität.

## Laser-Kennzeichnungssysteme

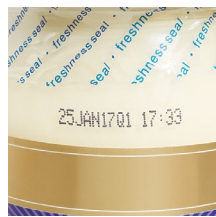
- Laser gravieren das Metall direkt, um den Boden der Dose zu kennzeichnen
- Lösungen speziell zum Bedrucken von farbigen oder etikettierten Oberflächen
- Breites Spektrum von Schriftarten, die zu Ihrer Marke passen
- Einsatz von lasersensitiven DataLase®-Lacken auf Konservenetiketten verkürzt die Druckdauer und erhöht so den Durchsatz



## Glasflaschen und Konservengläser

# Wiederverwendungs- freundlich

Die einst so beliebte Glasflasche ist Stück für Stück aus den Regalen verschwunden. Glas wird jedoch weiterhin für Premium-Milchprodukte verwendet, da es den Geschmack nicht verfälscht, wiederverwendbar ist und dem Verbraucher ermöglicht, die Produktqualität auf einen Blick einzuschätzen. Ob Sie für Ihre Anwendung nun Ein- oder Mehrwegbehälter nutzen – Videojet bietet Ink Jet- und Laser-Kennzeichnungslösungen, mit denen Sie Ihre spezifischen Produktionsanforderungen erfüllen.



Die Erstellung qualitativ hochwertiger Kennzeichnungen geht weit über die Druckerauswahl hinaus. Tinten und Betriebsmittel sind ein wichtiger Aspekt bei der Ermittlung der geeigneten Lösung für Ihre Anwendung. Die speziellen Anforderungen der Milchverarbeitenden Industrie – z. B. hoher Kontrast und Tinten, die auch in feuchten Umgebungen eine starke Haftung bieten – können den Einsatz besonderer Tinten erforderlich machen. Videojet hat mit dem branchenführenden Chemiker-Team für Tintenanwendungen über 40 Jahre an der Entwicklung spezifischer Tintenzusammensetzungen gearbeitet, die sich ideal für Ihren Anwendungsbereich eignen.



### Continuous Ink Jet (CIJ)

- Tinte speziell für Mehrweg-Flaschen, die sich bei der Desinfektion entfernen lässt
- Größerer Druckabstand ermöglicht den Druck auf unkonventionell geformten Gläsern und die exakte Positionierung der Druckköpfe für spezielle Anforderungen
- Keine Druckluft erforderlich, was den Druckerbetrieb vereinfacht und die geteilte Nutzung des Druckers in mehreren Abfüllanlagen erlaubt
- Ultra High Speed-Lösungen für einen höheren Durchsatz oder höhere Druckqualität

### Laser- Kennzeichnungssysteme

- Liefern kontrastreichen Druck auf Papieretiketten
- In Glas gravierte, gut lesbare Kennzeichnungen, Logos und Texte gewährleisten Beständigkeit und Markenschutz
- Einsatz von lasersensitiven DataLase®-Lacken auf Etiketten verkürzt die Druckdauer und erhöht so den Durchsatz

## Verpackungen, Kartons und Schrumpffolie

# Anforderungen der Einzelhändler erfüllen

Einzelhändler wie auch Supermärkte steigern ihre Effizienz mit Verkaufsverpackungen und automatisierten Systemen für das Lagerbestandsmanagement. Damit das überhaupt möglich ist, müssen Verkaufsverpackungen bereitgestellt und Kennzeichnungen aufgebracht werden, die von den Scannern an den Vertriebsstandorten gelesen werden können – eine Aufgabe, die den Herstellern von Milchprodukten zufällt. Barcodes, die lediglich die Qualitätsbewertung „C“ oder niedriger erhalten, können dazu führen, dass die Annahme der gesamten Lieferung verweigert wird. Mit der zunehmenden Bedeutung der Markenbildung gehen häufige Wechsel bei Verpackungsdesign, -material und -farbe einher. Dies wiederum erschwert es dem Hersteller, die Anforderungen der Einzelhändler zu erfüllen.



### Großschrift-Tintenstrahldrucker (LCM)

- Innovatives Betriebsmittelsystem verbessert die Druckqualität und spart Tinte
- Hochauflösender Druck von Barcodes, Logos und weiteren Informationen
- Integration in Produktionsplanungssysteme für automatisierte Druckauswahl



### Thermal Ink Jet (TIJ)

- Kein Austausch von Verschleißteilen – für verringerte Servicekosten
- Kompaktes Design für eine Integration in bestehende Produktionslinien
- Hochwertiger Barcode-Druck für eine bessere Abfertigung der Produkte in der gesamten Lieferkette



### Laser-Kennzeichnungssysteme

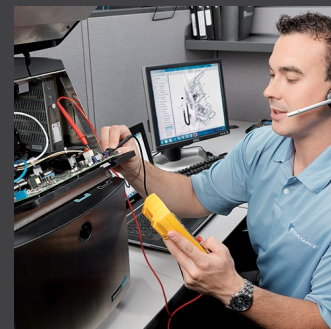
- Kennzeichnen in Hochgeschwindigkeit direkt auf den Karton auf ein mit DataLase®-Lack beschichtetes Feld
- Hohe Druckauflösung für Barcode-Anwendungen
- Umfangreiches Zubehör für die Ausrichtung des Laserstrahls an schwierigen Stellen
- Großer Kennzeichnungsbereich sorgt für längere Verfolgung bewegter Objekte, um weitere Informationen zu drucken oder die Effizienz ohne Anhalten des Produktionslaufs zu erhöhen



### Etikettendrucker-Applikator (LPA)

- Direct Apply verhindert praktisch alle Staus, da kein Applikator und keine Druckluft benötigt wird, um Etiketten bedarfsgesteuert aufzubringen
- Entwickelt für 1D- und 2D-Barcodes
- Hochwertiger Thermodirekt- oder Thermotransferdruck für optimale Beständigkeit der Etiketten
- Unicode-5-Unterstützung für internationale Etikettieranwendungen
- 4-Zoll- und 6-Zoll-Druckbreiten zur Anpassung an gängige Etikettgrößen

# Umfassendes Serviceangebot



## Breit gefächertes Serviceangebot – auf Sie zugeschnitten

### Starter

Die ideale Voraussetzung für ein sorgenfreies Arbeiten und eine reibungslose Integration neuer Drucker

### Wartung

Während sich Ihr Team auf die Produktion konzentriert, kümmern sich unsere Techniker um Ihre Geräte und übernehmen die regelmäßige Wartung.

### Standard

Für Teams, die allgemeine Wartungsarbeiten selbst durchführen. Nutzen Sie unseren Reparaturservice inklusive Austausch von Verschleißteilen.

### Komplett

Überlassen Sie alles uns – und profitieren Sie von einer 100-prozentigen Abdeckung bei der vorbeugenden Optimierung der Druckerleistung.

	Starter	Wartung	Standard	Komplett
24/7 Telefon-Hotline	●	●	●	●
Wartung	●	●		●
Reparatur inklusive	●		●	●
Austausch von Verschleißteilen			●	●
Premium-Service	●		●	●
Bedienerschulung	●			●
Beratungsservice und Unterstützung bei Anwendungsfragen	●			●
Optionales Geräte-Leasing verfügbar			●	●

Weitere Einzelheiten zu unseren Service-Produkten finden Sie in unseren Produktdatenblättern und Angeboten.

## Sie genießen folgende Vorteile:

### Leistungsvorteil

Ordnungsgemäß gewartete Drucker verursachen weniger Ausfallzeiten, halten länger und tragen zur Bedienerproduktivität bei. Auf unsere qualifizierten Servicetechniker können Sie sich verlassen. So sind Ihre Kennzeichnungsgeräte auch bei Spitzenauslastung optimal gewartet.

### Finanzieller Vorteil

Servicekosten sind vorhersehbar. Schützen Sie sich vor kostspieligen Geräteausfällen und sichern Sie sich zukünftige Services zu heutigen Preisen.

### Servicevorteil

Unsere Kunden erhalten einen schnellen, qualitativ hochwertigen und bevorzugten Service durch unsere Videojet-Techniker. Wir verfügen über das größte Serviceteam der Branche und sind optimal darauf vorbereitet, schnell auf Ihre Anforderungen zu reagieren.



# Lösungen von Videojet

## Präziser, zuverlässiger und kostengünstiger Druck

Die Produktkennzeichnung in der Milchverarbeitenden Industrie ist nicht immer einfach. Angesichts der hohen Produktionsvolumen und der kurzen Haltbarkeit vieler Milcherzeugnisse erfordern Ihre Produktionslinien schnelle, präzise und zuverlässige Kennzeichnungslösungen. Mit Lösungen von Videojet maximieren Sie die Produktion und die geschäftlichen Vorteile durch erhöhte Verfügbarkeit, vereinfachte Abläufe und besondere Flexibilität. Mit einem umfassenden Angebot an unterschiedlichen Technologien können wir Sie mit einer Auswahl an kosteneffizienten und hochverfügbaren Lösungen unterstützen, diese Herausforderungen zu meistern.

### Continuous Ink Jet (CIJ)

Als vielseitigste aller variablen Technologien und in Kombination mit einer Palette von über 175 Tinten eignen sich CIJ-Drucker für nahezu alle Materialien und Formen.



### Laser-Kennzeichnungssysteme

Verbessern Sie den Kontrast und die Lesbarkeit Ihrer Kennzeichnungen dauerhaft, indem die Materialoberfläche ohne physischen Kontakt, Lösungsmittel oder zusätzliche Betriebsmittel dauerhaft graviert wird.



### Thermal Ink Jet (TIJ)

Ideal für hochwertigen Text und einwandfreie Barcodes auf Kartons und Verpackungen; sorgt dafür, dass selbst komplexe und detaillierte Kennzeichnungen für nachfolgende Partner und Verbraucher deutlich lesbar bleiben.



### Thermotransfersysteme (TTO)

TTO ist ideal für flexible Verpackungsanwendungen geeignet und liefert qualitativ hochwertige Kennzeichnungen und Abbildungen, zum Beispiel Datum, Uhrzeit, DataMatrix-Codes und Logos, in einer Vielzahl von Farben.



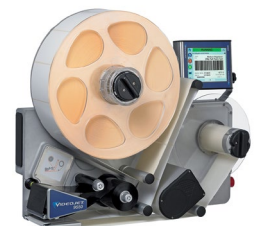
### Großschrift-Tintenstrahldrucker (LCM)

Drucken Sie Lieferketteninformationen direkt auf die Verpackung, sodass vorbedruckte Kartons und Etiketten überflüssig werden. So sparen Sie Zeit und Geld.



### Etikettendrucker-Applikator (LPA)

Wenn Ihre Kunden Etiketten wünschen oder Sie dunklere Wellpappkartons verwenden, etikettiert ein Etikettendruckspendensystem Verpackungen automatisch, um eine hohe Genauigkeit auf verschiedenen Substraten zu gewährleisten.

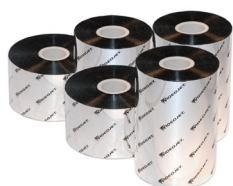


# Betriebsmittel und Zubehör

## Individuelle Lösungen für Ihren Anwendungsbereich

Jede Kennzeichnungsanwendung ist anders. Deshalb bieten wir Ihnen eine riesige Auswahl an Betriebsmitteln und Zubehör, um eine für Ihre besonderen Betriebsanforderungen konzipierte Lösung bereitzustellen.

Wir arbeiten seit 40 Jahren an der Weiterentwicklung von Spezialtinten und verfügen daher über eine breite Palette an Farbbändern, Tinten und Hilfsmedien, die ideal geeignet sind für die milchverarbeitende Industrie. Wir arbeiten außerdem direkt mit den wichtigsten Maschinenbauern zusammen und bieten eine Zubehörauswahl für jede Drucktechnologie, um unsere Drucker nahtlos in Ihre Produktionslinien zu integrieren.



### Betriebsmittel

#### Eigens entwickelte Tinten und Hilfsmedien

Videojet wendet strenge Verfahren zur Kontrolle der Fertigungsqualität unserer Verbrauchsmittel an, um die bestmögliche Druck- und Kennzeichnungsleistung zu erzielen. Mit mehr als 15 Farbbandtypen und 640 anwendungsspezifischen Medien sowie unserer technischen Unterstützung finden wir auch für Sie die ideale Lösung.



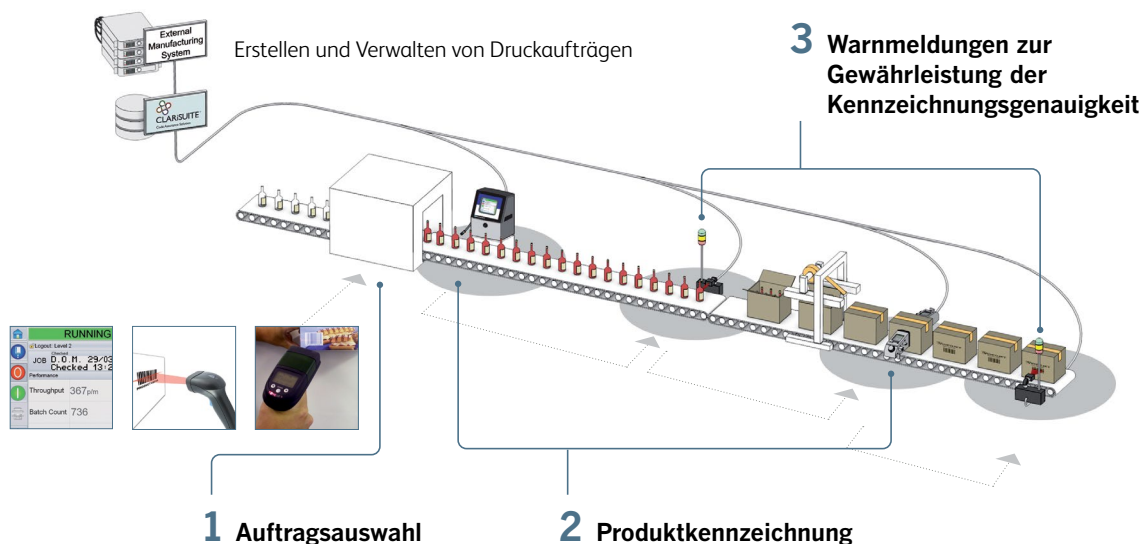
### Zubehör

#### Konfigurierbares Zubehör

Von anwendungsspezifischen Edelstahlhalterungen und Gummirollen bis zu Absaugsystemen und Strahlumlenkungen bietet Videojet alles nötige Zubehör für eine problemlose Installation, um den reibungslosen Betrieb Ihrer Produktionslinien sicherzustellen.

### Software

Verlagern Sie die Erstellung der Druckaufträge und die Auftragsverwaltung von der Produktionsebene in ein zentrales System – für bessere Verfügbarkeit und höhere Qualität.

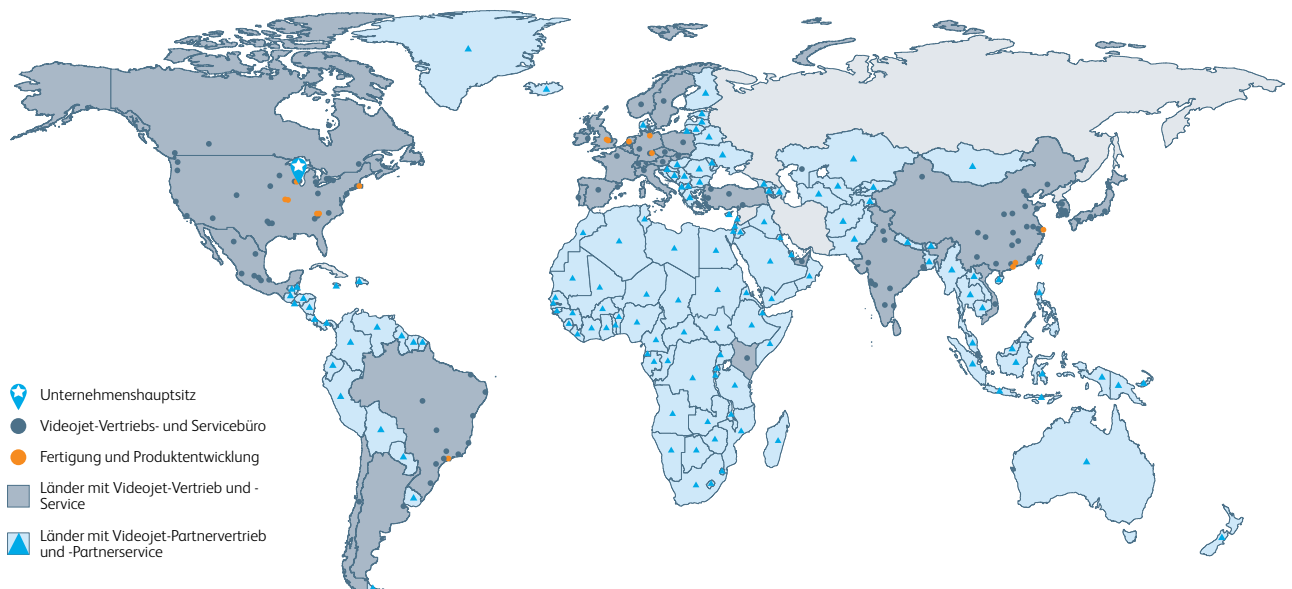


# Qualitätssicherung als Standard

Videojet Technologies ist ein weltweit führender Anbieter im Bereich der Produkt- und Verpackungs-Kennzeichnung. Wir bieten zuverlässige und innovative Lösungen für die Beschriftung, Codierung und Kennzeichnung in ihrer Produktionslinie. Spezifische Tinten und Verbrauchsmittel sowie eine ganzheitliche Betreuung unserer Kunden gehören bei uns ebenfalls zum Standard.

Wir arbeiten eng mit unseren Kunden in den Bereichen Konsumgüter, Pharma- und Industrieprodukte zusammen. Unser Ziel ist es, die Produktivität unserer Kunden zu erhöhen, ihre Marken zu schützen und deren Wert zu steigern sowie bei Branchentrends und neuen Vorschriften stets einen Schritt voraus zu sein. Wir sind Experten für die Realisierung kundenspezifischer Anwendungen und führender Technologieanbieter für Continuous Ink Jet (CIJ), Thermal Ink Jet (TIJ), Laser-Kennzeichnung, Thermotransfersysteme (TTO), Verpackungskennzeichnung und -etikettierung sowie Binary Array-Druck. Weltweit wurden inzwischen mehr als 400.000 Drucker installiert.

Unsere Kunden verlassen sich beim Kennzeichnen von täglich mehr als zehn Milliarden Produkten auf Lösungen von Videojet. Für Vertrieb, Installation, technischen Service und Kundensschulungen stehen 4.000 Mitarbeiter in 26 Ländern weltweit zur Verfügung. Zusätzlich wird das Vertriebsnetz von Videojet durch mehr als 400 Distributoren und OEMs ergänzt, die 135 Länder betreuen.



Telefon **+49 6431 994 0**  
E-Mail **info@videojet.de**  
Internet **www.videojet.de**

Videojet Technologies GmbH  
An der Meil 2  
65555 Limburg a. d. Lahn

© 2023 Videojet Technologies GmbH Alle Rechte vorbehalten.

Videojet Technologies arbeitet fortlaufend an der Verbesserung ihrer Produkte. Wir behalten uns das Recht vor, Design und/oder Produktdaten ohne Ankündigung zu ändern. DataLase ist eine eingetragene Marke von DataLase Ltd.

Teilenr. SL000503  
br-dairy-de-0923





Beispielanwendung: Milchverarbeitender Betrieb

# Milch in verschiedenen Packungsgrößen

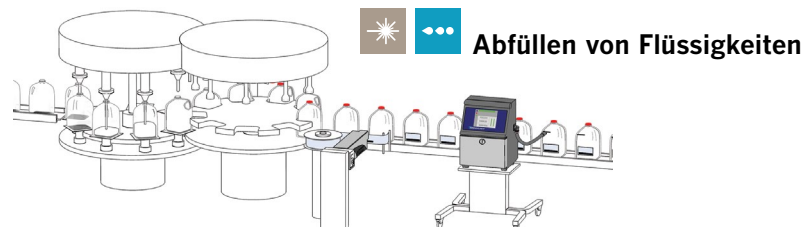
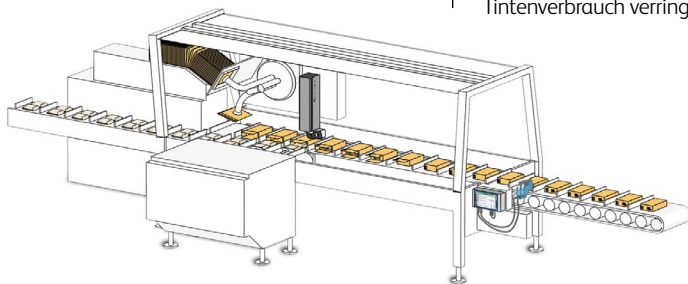
## Kundenprofil:

Ein milchverarbeitender Betrieb mit mehreren Abfüllanlagen verarbeitet und verpackt Milcherzeugnisse für Supermärkte. Die Produkte werden in Behälter verschiedener Größen abgefüllt: 200 ml, 500 ml, 1 l, 2 l und 3 l. Das Kennzeichnen auf den primären Behälter kann durch Tinte auf der Plastikflasche oder durch Laser auf einem speziell vorbehandelten Etikett realisiert werden.

## Herausforderungen:

Angesichts unterschiedlich großer Behälter und verschiedener Anforderungen der Supermärkte ist der Betrieb gezwungen, das Mindesthaltbarkeitsdatum an verschiedenen Stellen auf die Behälter aufzudrucken. Vielfach verweigern Einzelhändler, die vermehrt automatische Systeme zur Lagerverwaltung und zur Überprüfung der Qualität von Barcodes einsetzen, wenn der Barcode nicht von ihren Scannern erfasst werden kann. Daher ist es von entscheidender Bedeutung, dass milchverarbeitende Betriebe hochwertige Barcodes drucken können.

## Kartonierer



Abfüllen von Flüssigkeiten

## Die Lösung von Videojet:

### Continuous Ink Jet (CIJ):

Dank der Flexibilität unserer Continuous Ink Jet (CIJ)-Drucker kann der Betrieb den Druckkopf in unterschiedlichen Höhen und Winkeln ausrichten. Mit speziellen Funktionen von Videojet wie CleanFlow™ und Dynamic Calibration™ muss er sich keine Gedanken über verstopfte Druckköpfe oder wechselnde Umgebungsbedingungen machen, die die Produktionslinie verlangsamen oder zu minderwertigen Kennzeichnungen führen könnten.



CIJ-Kennzeichnung auf einer Flasche

### Laser:

Einige Einzelhändler benötigen permanente Kennzeichnungen. Deshalb setzt der Betrieb zusätzlich Laser ein, um das Mindesthaltbarkeitsdatum auf chemisch vorbehandelte Etiketten zu drucken. Mithilfe des umfangreichen Zubehörs zum Ausrichten des Laserstrahls ist der Betrieb in der Lage, die Laser-Kennzeichnungssysteme auch an den schwierigsten Stellen zu integrieren.



DataLase®-Kennzeichnung auf einem Etikett

### Etikettendruckspendensystem (LPA):

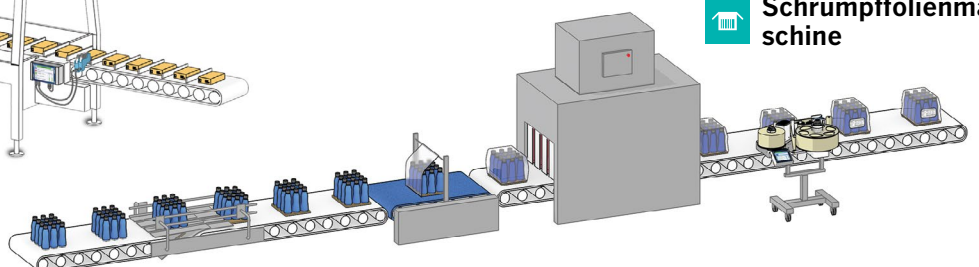
Auch die Sekundärverpackung hängt von den Anforderungen des Kunden ab. Die Produkte werden in Schrumpffolie verpackt und besitzen ein Etikett an der Seite, das in einem Barcode die Produktinformationen enthält. Der Betrieb verwendet ein Etikettendruckspendensystem von Videojet, das speziell für hochwertige 1D- und 2D-Barcodes entwickelt wurde. Unsere Direct Apply™-Technologie verhindert praktisch alle Staus, da kein Applikator und keine Druckluft benötigt wird, um Etiketten bedarfsgesteuert aufzubringen.



Etikett auf einem Karton

Alternativ können die Produkte in Kartons verpackt werden. In diesem Fall werden die Produktinformationen über Ink Jet-Drucker oder -Etikettierer aufgebracht. In dem Betrieb werden derzeit noch keine Ink Jet-Kartondrucker von Videojet eingesetzt. Damit ließen sich jedoch Barcodes und Logos in hoher Auflösung drucken, und der Betrieb hätte Zugang zu einem innovativen Tintensystem, das die Druckqualität verbessert und den Tintenverbrauch verringert.

## Schrumpffolienmaschine



Beispielanwendung: Joghurt-Hersteller



# Multipackungen und mehr Joghurt-Geschmacksrichtungen

## Kundenprofil:

Ein Joghurt-Hersteller mit 10 Abfülllinien produziert 200 Millionen Becher/Jahr und der Betrieb läuft rund um die Uhr. Dieser Hersteller verkauft in erster Linie an Supermärkte verschiedener Größen. Die Kennzeichnung des Mindesthaltbarkeitsdatums erfolgt direkt auf den Foliendeckel, am Becherboden oder an der Seite des Bechers. Die sekundäre Kennzeichnung umfasst Produktionsinformationen und Barcodes, die per Ink Jet- oder Etikettendruck angebracht werden.

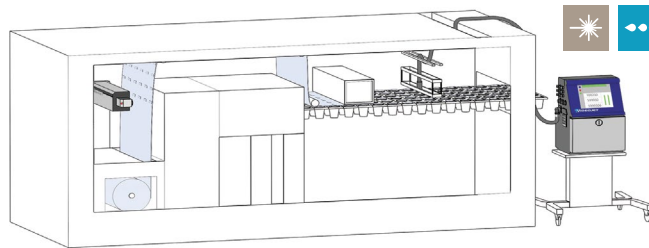
## Herausforderungen:

Angesichts der sich ständig ändernden Geschmackspräferenzen der Verbraucher fordern Supermärkte von Joghurt-Herstellern, verschiedene Verpackungen sowie Becher in unterschiedlichen Farbkombinationen zu produzieren, um das Produkt noch attraktiver zu machen. Aufgrund der kurzen Haltbarkeit des Produkts muss der Hersteller 3-4 Wechsel pro Tag durchführen, um die Kundenanforderungen zu erfüllen.

Bei dem Versuch, die Effizienz zu erhöhen, nutzen Supermärkte automatisierte Systeme zum Verwalten von Lagerbestand und Verkaufsverpackungen. Deshalb sind qualitativ hochwertige Barcodes (über Bewertung C) erforderlich, da andernfalls gesamte Lieferungen durch die Supermarktketten abgelehnt werden können.



Laser-Kennzeichnung auf dem Deckel

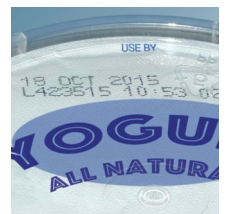


Befüllung von Bechern

## Die Lösung von Videojet:

### Verfahrachsen-Anwendung mit Ink Jet:

Der Hersteller verwendet einen Ink Jet-Drucker von Videojet mit einem 6 m langen Druckkopf-Schlauch, um das Mindesthaltbarkeitsdatum auf den Foliendeckeln von 10 Bechern mittels eines Verfahrachsensystems aufzubringen. Dank der Videojet CleanFlow™-Technologie, die in den Drucker integriert ist, bleibt der Druckkopf sauber und ermöglicht so trotz des Verfahrachsensystems längere Laufzeiten. Der Hersteller verwendet die breite Palette an Videojet-Tinten, sowohl dunkel als auch farbig, um starke Codekontraste auf den unterschiedlich farbigen Bechern zu bieten. Da die Drucker die Schutzklasse IP65 haben, sind Washdowns effizienter.



CIJ-Kennzeichnung auf Joghurt

### Verfahrachsen-Anwendungen mit Laser:

Um dauerhafte Codes zu erhalten, nutzt der Hersteller Laser für die Kennzeichnung auf den Deckeln der Joghurt-Becher. Dank der größeren Laser-Kennzeichnungsfelder von Videojet kann der Hersteller gleichzeitig Mindesthaltbarkeitsdaten auf mehreren Deckeln drucken. Da der Laser kaum Verbrauchsmaterialien benötigt, profitiert der Hersteller von längeren Betriebszeiten und niedrigeren Gesamtbetriebskosten.

### Barcodes auf Kartons:

In zunehmendem Maße nutzen Supermärkte Verkaufsverpackungen und automatisierte Lagerbestandsmanagement-Systeme, um den Aufwand für das Empfangen von Produkten und Bestandsdaten zu reduzieren. Dadurch muss der Hersteller qualitativ hochwertige Barcodes auf einer Vielzahl von verschiedenen Kartons anbieten. Die Flexibilität des Videojet 2330-Druckers bietet dem Hersteller die Möglichkeit, qualitativ hochwertige Barcodes und Logos auf Kartons zu drucken.



Barcode auf Wellpappe

### CLARISUITE™ für Produktwechsel:

Die steigende Anzahl an Sorten und Multipackungen führt zu mehr Produktwechseln am Produktionsstandort. Ohne leistungsfähige Prozesse und Systeme, die eine zuverlässige Produktion gewährleisten, können aufgrund der wachsenden Komplexität bei verschiedenen Verpackungen leicht Fehler auftreten. Dies kann wiederum kostspielige Nacharbeiten oder hohen Ausschuss zur Folge haben.

Der Hersteller implementierte die Videojet CLARISUITE™-Software, um Bedienerfehler während des Kennzeichnungsprozesses zu minimieren. Durch Prüf- und Plausibilitätsregeln stehen dem Bediener beim Einrichten ausschließlich fest definierte Auswahlmöglichkeiten zur Verfügung – damit reduziert sich die Fehlerzahl erheblich. Sie verwendeten CLARISUITE, um die Drucker zur Kennzeichnung von Primärverpackungen, Kartons und Paletten von einer einzigen Stelle aus einzurichten, und verkürzten damit die geplanten Ausfallzeiten für Produktwechsel ganz erheblich.